

Piani Fotografici

(1)

Il piano, in fotografia è un termine usato per indicare l'ampiezza della inquadratura in rapporto alla figura umana. Quando le inquadrature sono molto ampie si parlerà di **campi**, dove la figura umana acquista minore importanza e lo spazio intorno ad esso fa da protagonista. A seconda della porzione di figura umana inquadrata, **il piano** assume diciture diverse: **figura intera, piano americano, piano medio, primo piano e primissimo**. Restringendo l'inquadratura su di un singolo particolare si ottiene il **dettaglio**.

Figura Intera, la persona è inquadrata dai piedi alla testa e sta esattamente nell'inquadratura, il soggetto può stare in piedi o seduto l'importante che nessuna parte del corpo venga tagliata.



Piano Americano, l'inquadratura parte da metà della coscia o dalle ginocchia. Questo taglio è molto usata nella pubblicità di moda per inquadrare 2 o più persone, lascia al modello una certa libertà di movimento. Questo piano è nato nel cinema western dove vi era la necessità di mostrare le armi dei personaggi, con le fondine appese alle cinture.



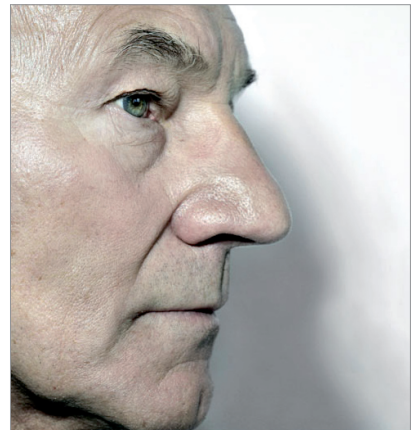
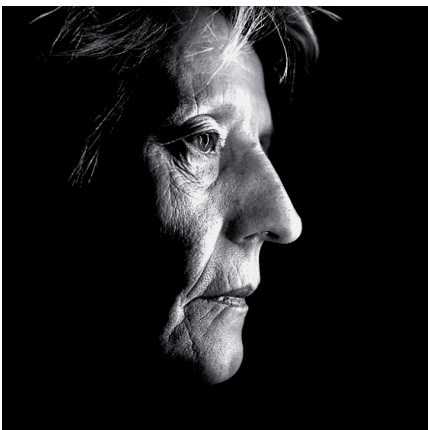
Piano Medio O Mezzo Busto, il piano medio riprende la figura dalla vita in su, mentre il mezzo busto taglia la figura all'altezza del seno. Sono due piani molto simili per questo li consideriamo insieme.



Primo Piano, comprende l'inquadratura di un volto dall'altezza delle spalle, il soggetto è isolato dal contesto; l'espressione, lo sguardo sono al centro dell'attenzione. Questo piano è conosciuto anche come "formato tessera".



Primissimo Piano, il volto del soggetto riempie l'inquadratura, il taglio è solitamente sopra l'attaccatura dei capelli sino al collo, o addirittura al mento. L'inquadratura è molto stretta, questo piano così come il primo piano sono utilizzati nella fotografia pubblicitaria di beauty (cosmesi).



Dettaglio, o Particolare, è una parte del volto o del corpo, ripresa molto da vicino, spesso per questi tagli si usa un obiettivo macro.

